

# INVITATION AU VOYAGE

UNE EXPOSITION IMMERSIVE  
EN RÉALITÉ AUGMENTÉE

DURIEU - ERIN





# SOMMAIRE

Espace Molière de Agde

**UN ÉVÈNEMENT CULTUREL  
INNOVANT POUR VOTRE VILLE** 3

---

**LA RÉALITE AUGMENTÉE** 5

---

**L'EXPO** 7

---

**ATELIERS CRÉATIFS SCOLAIRES** 16

---

**QUI SOMMES-NOUS ?** 19

---

**LA DÉMARCHE ARTISTIQUE ET  
LA TECHNIQUE DE CRÉATION** 22

---

**NOS AUTRES PROJETS** 24

---

**CONTACT** 30





# UN ÉVÉNEMENT CULTUREL INNOVANT POUR VOTRE VILLE

Vidéo de présentation

[vimeo.com/1118712130](https://vimeo.com/1118712130)

**Lave** : Force et fragilité du papillon virevoletant au dessus  
d'une coulée de lave florale incandescente





- **POUR LA VILLE**

Cette exposition attire un public diversifié, renforce l'image d'une ville moderne et tournée vers l'avenir. Votre ville se positionnera comme un lieu qui soutient les nouvelles technologies.  
Elle propose une expérience éducative et transgénérationnelle.

- **ATTIRER UNE CLIENTÈLE PLUS LARGE**

Nous avons constaté que jour après jour, le public est de plus en plus nombreux car le bouche à oreille fonctionne et les visiteurs reviennent avec des amis. L'exposition attire aussi les médias.

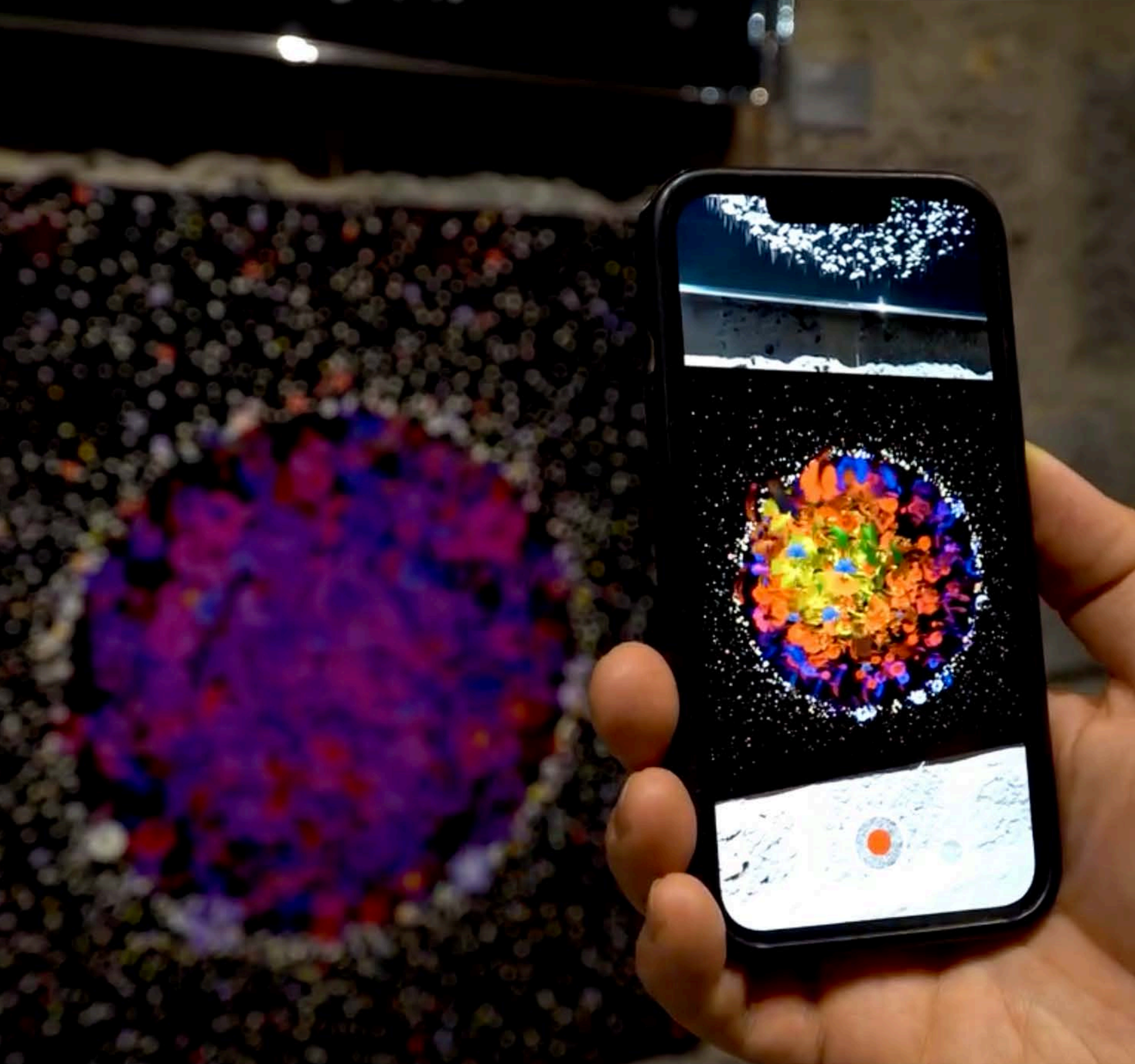
- **UNE DIMENSION EDUCATIVE**

Le public apprend ce qu'est l'art numérique, la réalité augmentée et fait la différence avec l'IA. Les écoles sont très friandes des ateliers créatifs que nous proposons. Les enfants repartent avec un dessin incluant une réalité augmentée à réveiller en famille.

- **DE L'ART ABORDABLE**

Nous proposons une gamme de tableaux en différents formats, pour que chacun puisse trouver son bonheur, quel que soit son budget.





# LA RÉALITÉ AUGMENTÉE

La réalité augmentée est une option proposée au visiteur mais elle n'est pas une obligation pour découvrir l'exposition car les tableaux se suffisent à eux-mêmes. C'est une vision complémentaire de nos œuvres qui permet de découvrir la partie vivante de nos créations.



# RÉVEILLER LES TABLEAUX

---

Les œuvres sont de véritables tableaux mais elles renferment une surprise : le spectateur est invité à réveiller les tableaux et à découvrir la partie vivante et musicale grâce à **ARTIVIVE**, une application gratuite de réalité augmentée pour smartphone ou tablette.

**Avant de poursuivre** la lecture de ce document, **nous vous invitons à :**

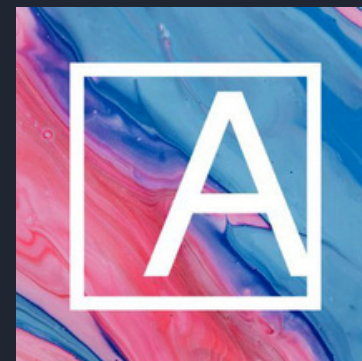
- **télécharger cette application** sur votre smartphone grâce au QR code
- mettre le son au maximum
- afficher les œuvres de ce document sur votre écran d'ordinateur
- lancer l'application ARTIVIVE, une caméra plein écran apparaît
- montrer les tableaux de ce document à la caméra de votre smartphone

Vous verrez les œuvres prendre vie sur la musique !

Scannez ce  
QR Code pour  
télécharger  
**Artivive**



**Artivive** est une  
application gratuite  
de réalité augmentée  
Fonctionne sur tous les  
smartphones et tablettes







# L'EXPO

- le miroir temporel
- le vaisseau spatial
- le cockpit
- les carnets de voyage
- les familles de tableaux
- l'ambiance sonore et la musique

**Vidéo de l'expo  
à l'espace  
Molière de Agde**

**[vimeo.com/1118712130](https://vimeo.com/1118712130)**



# LE MIROIR TEMPOREL

---

## Un voyage dans l'instant décalé

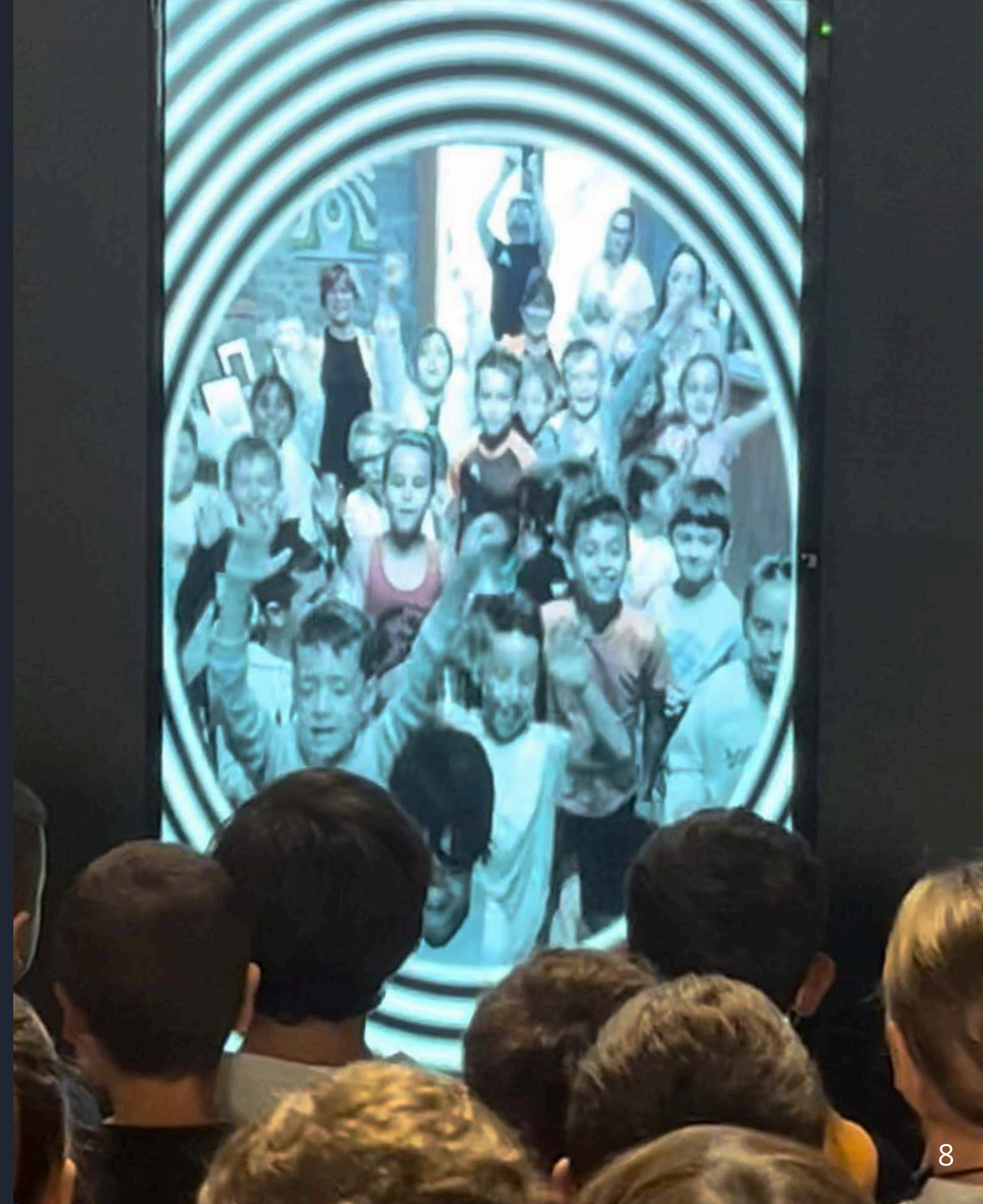
Une **installation interactive** unique qui bouleverse notre perception du présent. Bien plus qu'un simple reflet, ce dispositif vous invite à un jeu fascinant avec le temps. L'image que vous voyez n'est pas celle de l'instant présent, mais votre propre reflet, retardé de six secondes.

Marchez, dansez, agitez la main... L'écran vous renvoie vos mouvements avec un léger décalage, créant une chorégraphie inattendue et surprenante.

Le Miroir Temporel transforme le geste le plus simple en une interaction captivante, vous plaçant à la fois dans le rôle du créateur et de l'observateur de vos propres actions passées.

Laissez-vous surprendre par ce voyage temporel ludique et poétique. Une expérience qui vous fera voir le monde, et vous-même, sous un jour nouveau.

Les enfants d'une classe interagissant avec le miroir temporel lors d'un atelier





# LE VAISSEAU SPATIAL

Le souffle du vent crée nos mondes.

Notre vaisseau spatial est un véritable cerf-volant géant de 5 mètres d'envergure, une création de jeunesse de Frédéric Durieu. Lorsqu'il s'élève à plusieurs centaines de mètres d'altitude, sa corde se met à vibrer et chante une mélodie unique, générée par les différents vents qu'elle rencontre. Ce son, qui rappelle étrangement le Requiem de Ligeti, est enregistré et devient notre matière première. Nous utilisons ensuite "Infinitive", un logiciel que nous avons entièrement écrit, pour décoder cette symphonie éolienne et en extraire les fréquences fondamentales. Notre outil transcrit ensuite ces informations en image. C'est ainsi que nous découvrons de nouvelles planètes transformant la corde du cerf-volant en une gigantesque antenne à l'écoute de l'univers.



Vol du cerf-volant géant



Espace Molière de Agde



# LE COCKPIT

---

Bienvenue dans le cockpit de notre vaisseau spatial, où l'écran se fait le tableau de bord de nos expéditions.

L'expérience se déroule en trois temps :

- le décollage
- la corde se met à chanter avec le vent
- la découverte d'une planète animée, née directement du son de la corde



Les enfants d'une classe devant le cockpit lors d'un atelier à l'Espace Molière de Agde



# LES CARNETS DE VOYAGE

---

La scénarisation de l'exposition présente les découvertes comme des carnets de voyage de nos expéditions.

Tels des hublots de notre vaisseau spatial, les tableaux sont des fenêtres à réveiller pour découvrir leur monde intérieur.

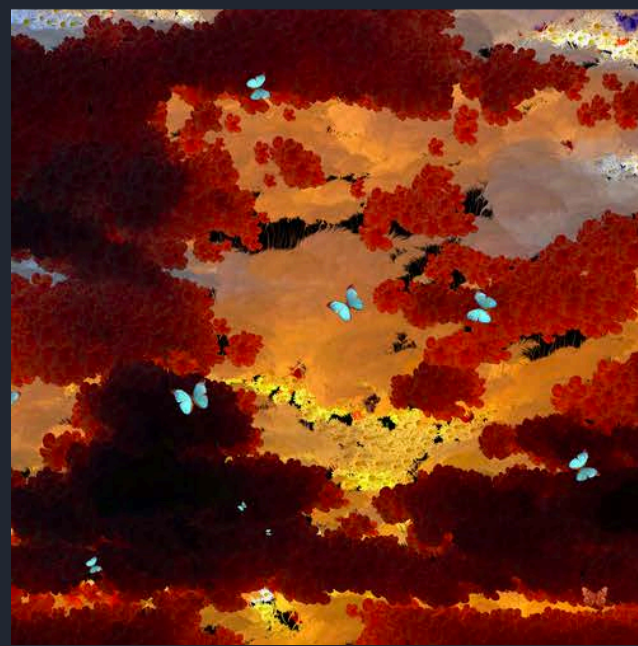
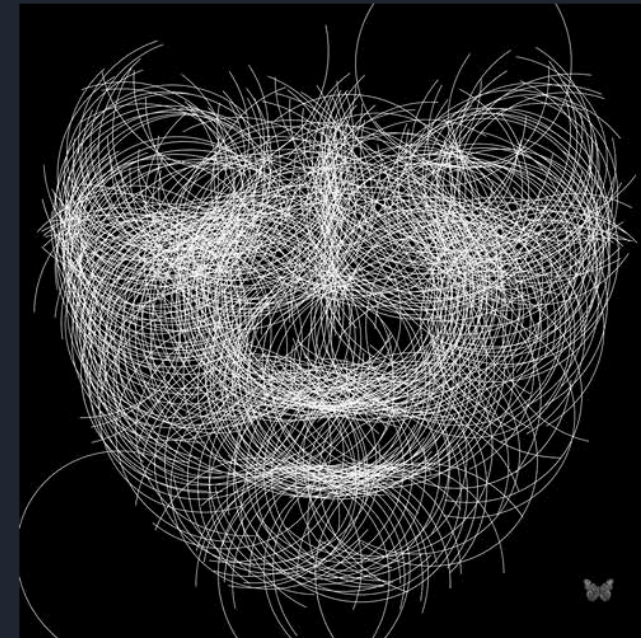
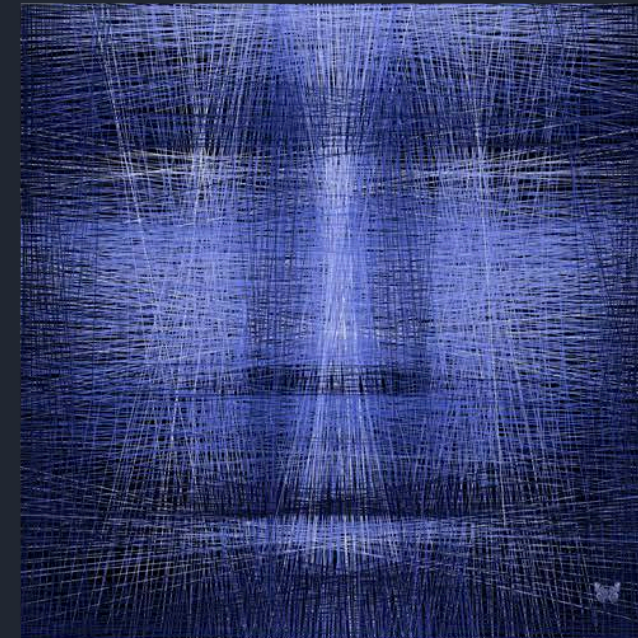
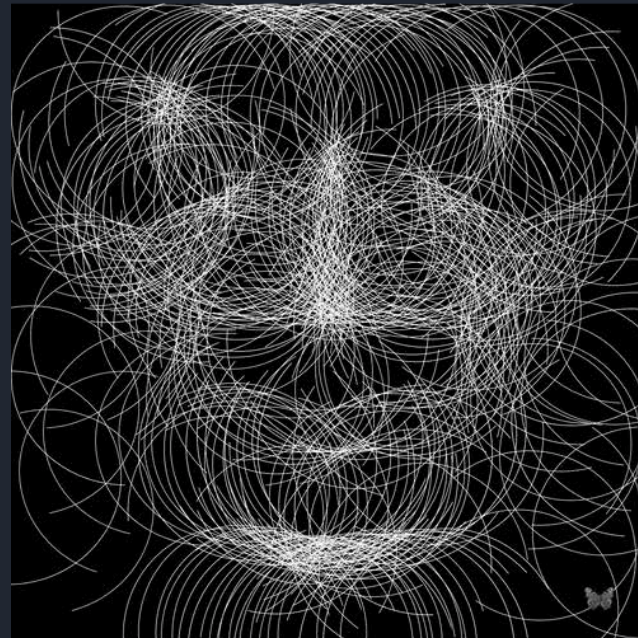
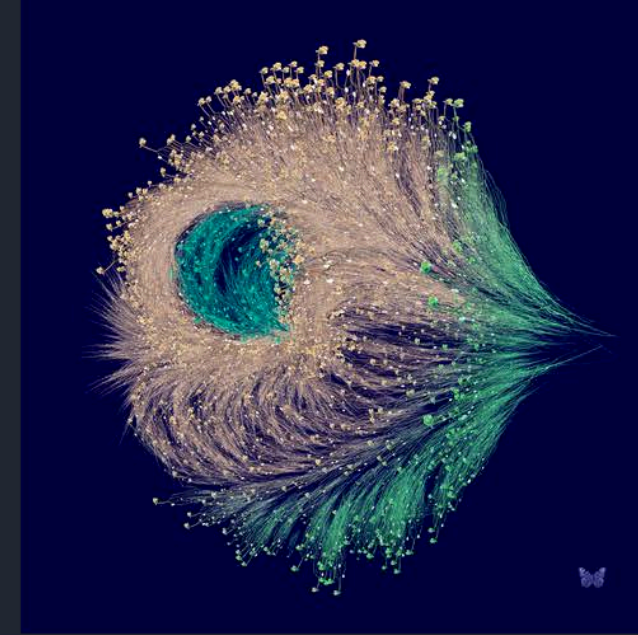
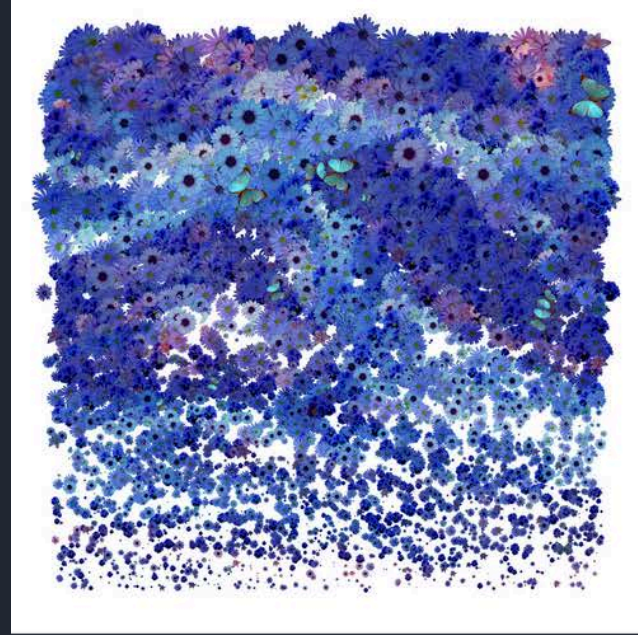
## Œuvres en 3 dimensions

### Trois façons de découvrir nos œuvres :

1 - de loin, nous voyons une planète, un paysage ou un visage

2 - de près, le plan d'ensemble a disparu et nous ne voyons plus qu'une multitude d'éléments constitutifs

3 - ensuite nous pouvons si on le souhaite découvrir la partie vivante de l'œuvre grâce à la réalité augmentée





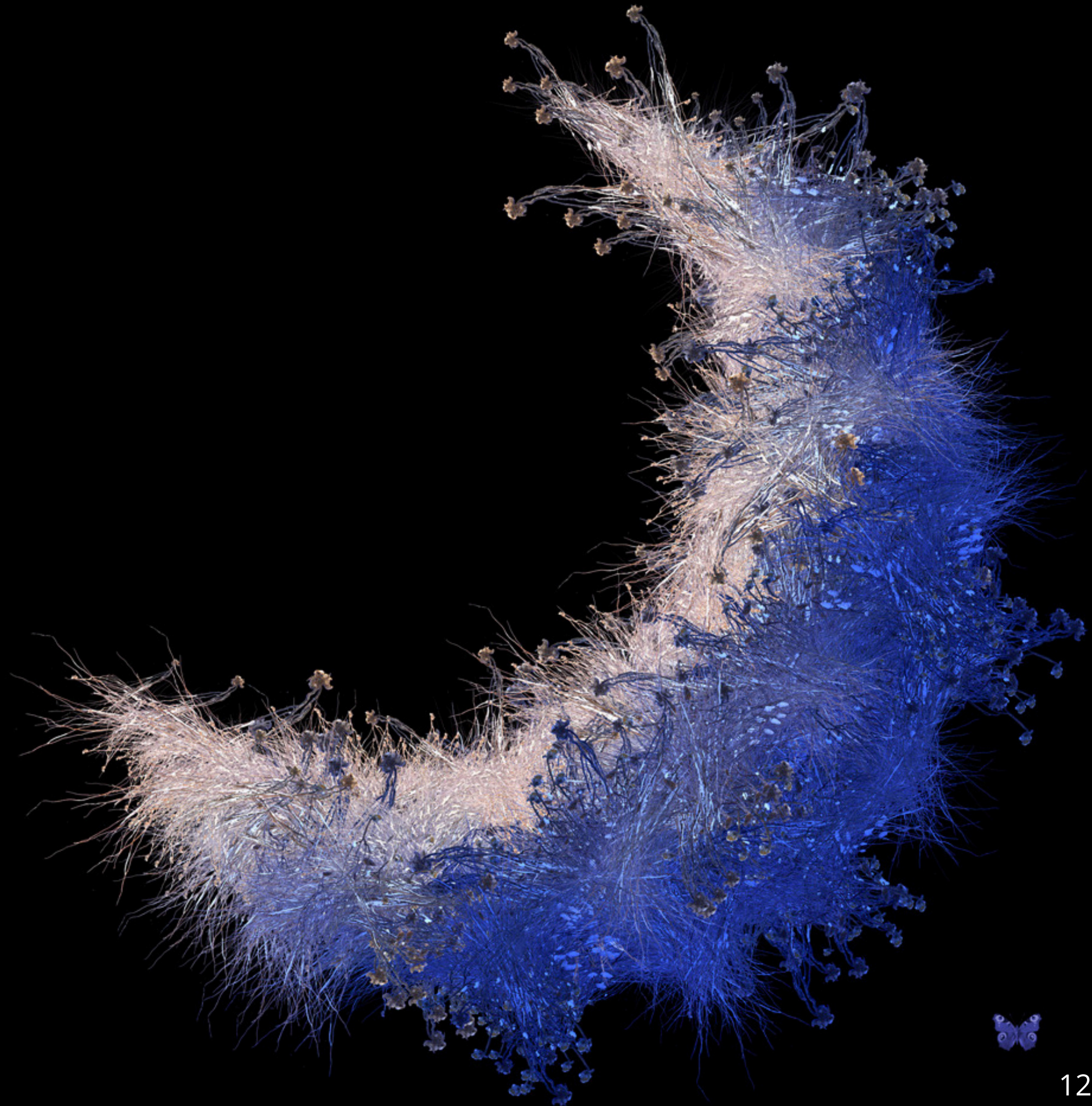
# NOS FAMILLES DE TABLEAUX

---

## Planétoïde :

Famille de tableaux représentant une planète ou un paysage de la surface d'une planète.

**Luna Antiqua** : Une lune s'est perdue. Elle est vieille, très vieille.





# NOS FAMILLES DE TABLEAUX

---

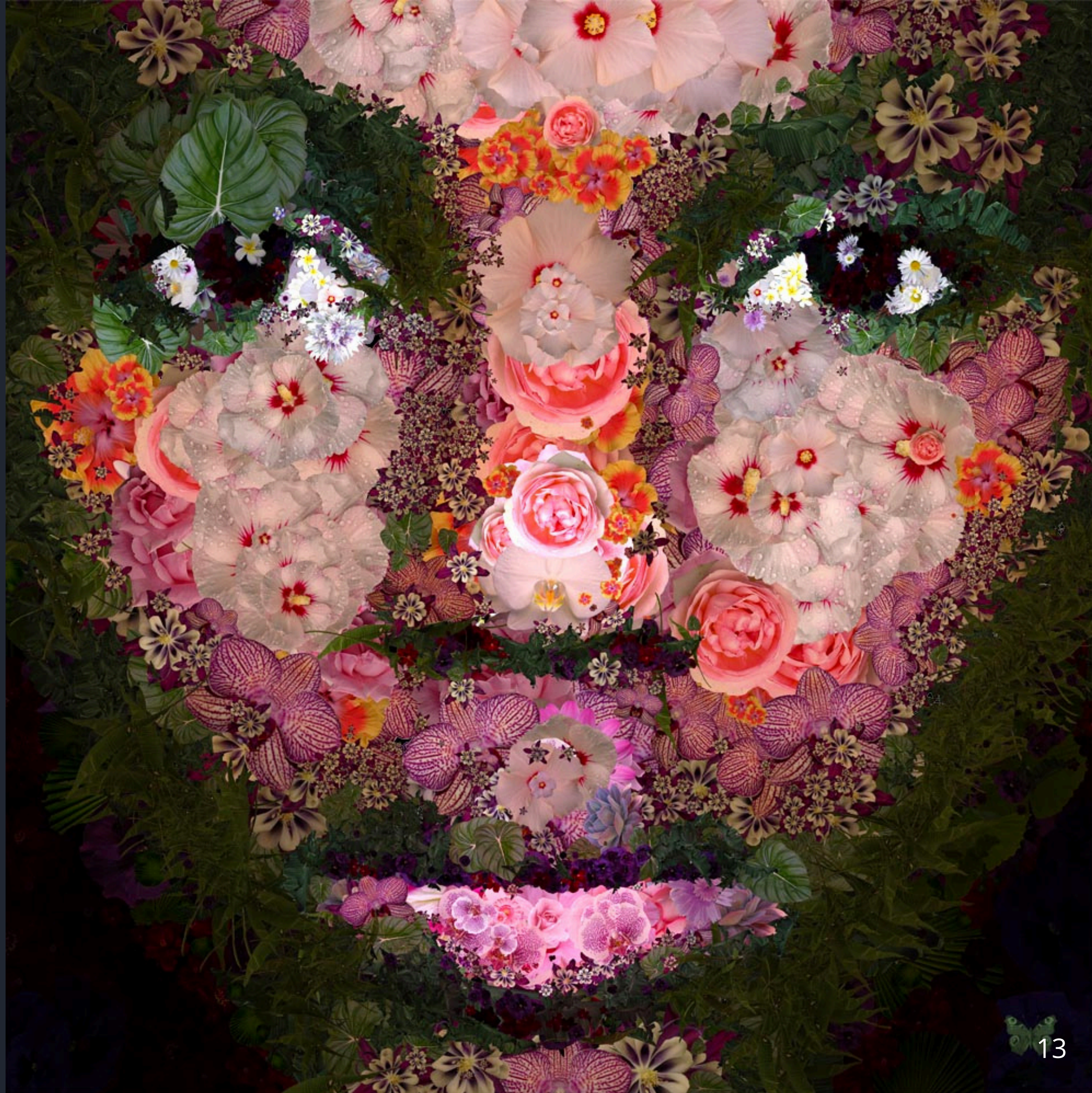
## **Humanoïde :**

Famille de tableaux représentant un visage ou un corps d'apparence humaine.



Zoom sur l'œil, les tableaux sont en ultra haute définition

**Flowered Girl :** Exponentialité de la beauté : celle d'un visage sublimé par les fleurs





# NOS FAMILLES DE TABLEAUX

---

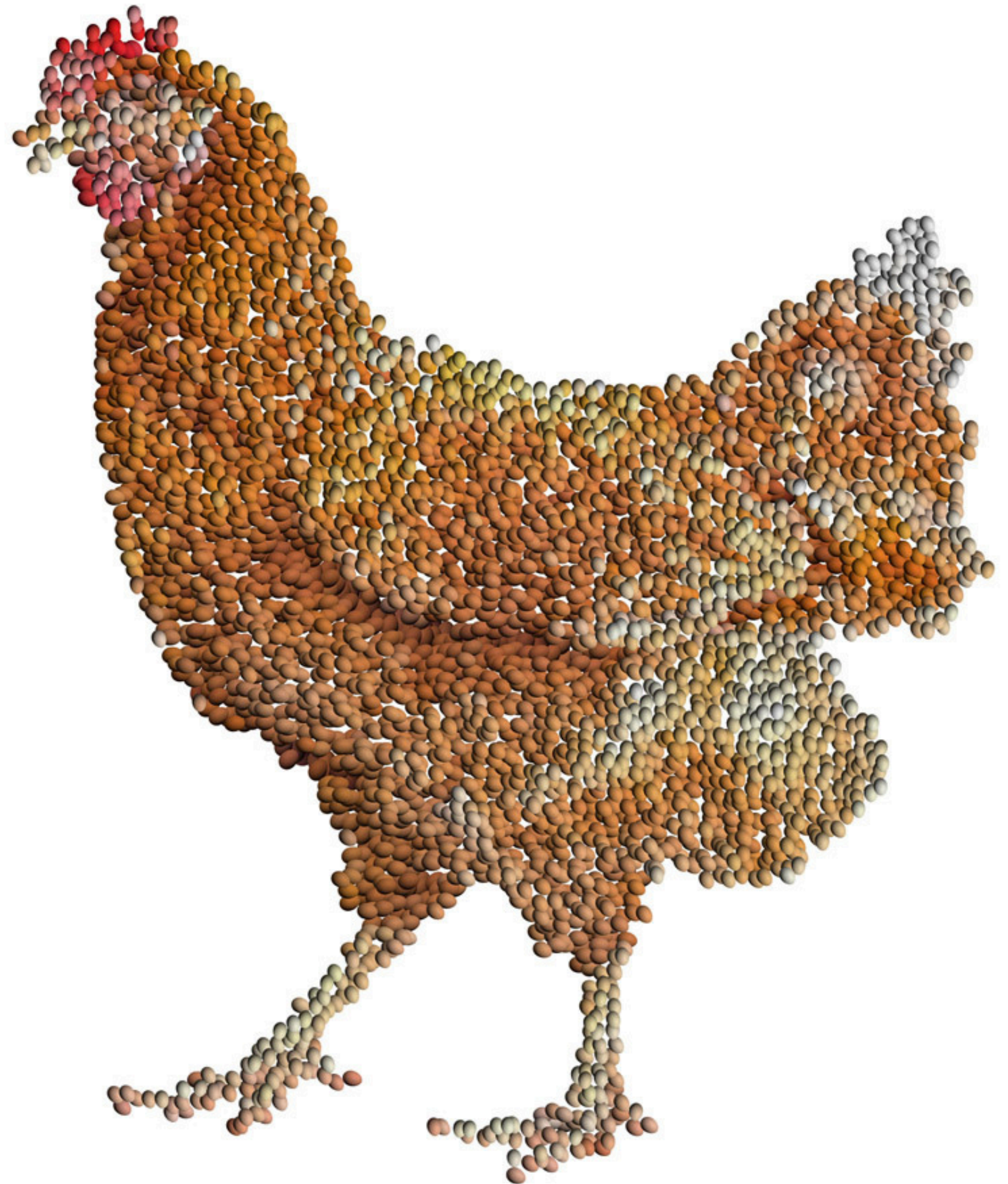
## Animaloïde :

Famille de tableaux représentant un animal.

### Le paradoxe de l'œuf et de la poule

Doit on toujours se poser la question : Qui de la poule ou de l'œuf est le premier ? Dans tous les cas, vous avez devant vous les 600 œufs de la vie d'une poule pondeuse...

Ici le paradoxe est donc résolu : c'est bien l'œuf qui fait la poule !





# L'AMBIANCE SONORE ET LES MUSIQUES

---

L'ensemble de l'exposition baigne dans une ambiance représentant les sons ambiants d'une planète et le son de l'univers !

## Principaux musiciens :

**Jean-Claude Vannier** : auteur, compositeur et chef d'orchestre.  
Il a composé entre autres, l'histoire de Mélody Nelson pour Gainsbourg

**Christophe Héral** : auteur, compositeur et chef d'orchestre,  
musicien des jeux vidéos d'Ubisoft

**Mathieu Bec** : batteur, compositeur et écrivain







# LES ATELIERS CRÉATIFS SCOLAIRES

Les enfants repartent avec des planètes qu'ils  
peuvent réveiller à la maison avec leurs parents...





# DÉROULÉ DES ATELIERS ENFANTS

## ● VISITE GUIDÉE DE L'EXPOSITION

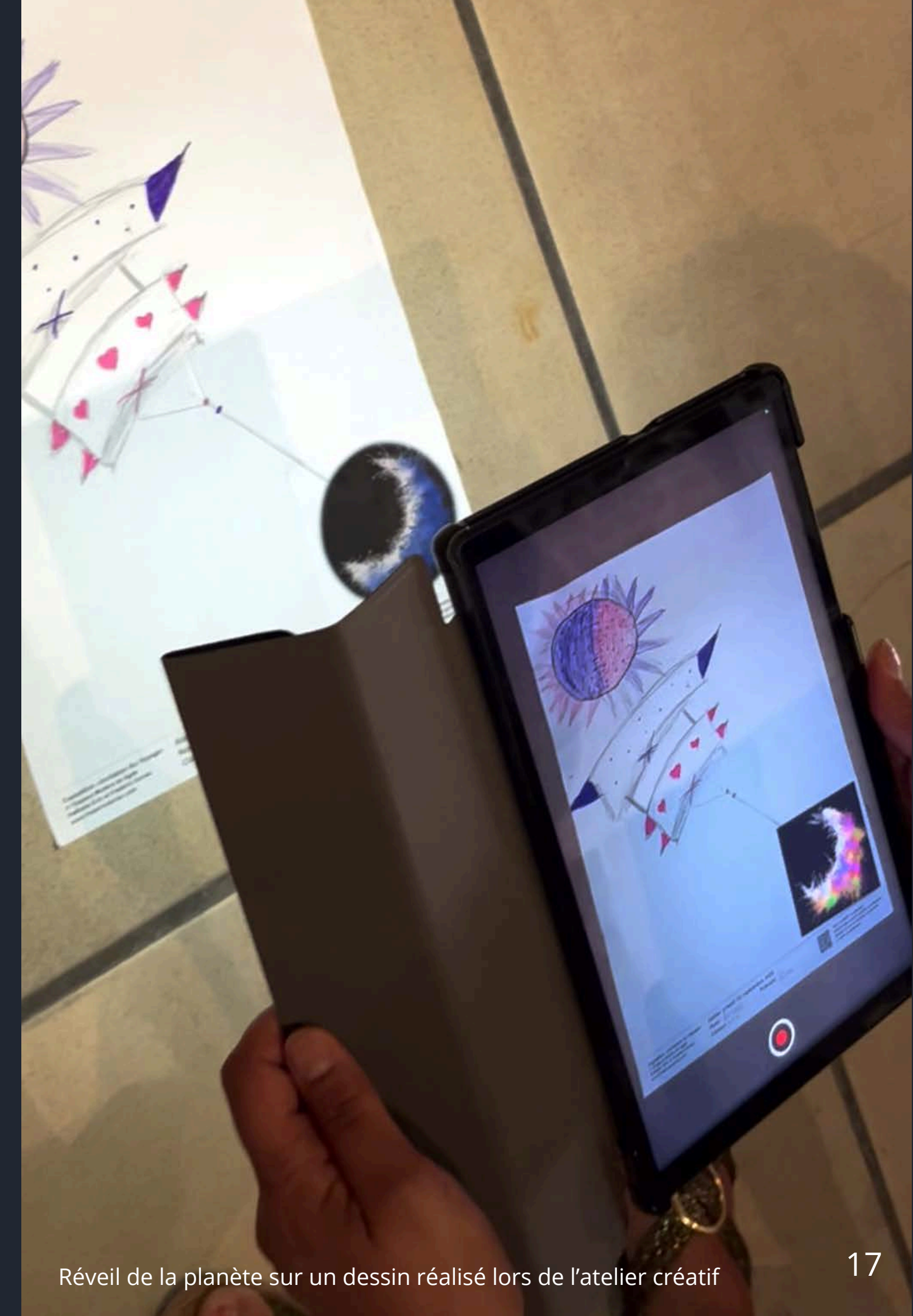
- Jeu avec le Miroir Temporel.
- Découverte des planètes dans le cockpit de notre vaisseau spatial.
- Atterrissage sur une planète à laquelle notre vaisseau spatial s'est arrimé.
- Découverte de notre carnet de voyage: un par un, nous réveillons les tableaux à l'aide d'une tablette.

## ● ATELIER CRÉATIF

- Les enfants dessinent leur propre univers en reproduisant le cerf-volant autour d'une ou deux planètes offertes en réalité augmentée.
- Le mode d'emploi de la réalité augmentée se trouve en bas de la page A3 afin que la planète puisse être réveillée à la maison.

## ● INFORMATIONS PRATIQUES

- La visite guidée de l'exposition suivie de l'atelier créatif dure environ 1h30.
- Classe entière de 30+ élèves.
- Prévoir : feutres de couleur, colle, ciseaux.





# DÉROULÉ DES ATELIERS ENFANTS







# QUI SOMMES NOUS ?

**La traversée :** Traverser les épreuves, survivre aux tourments, aux tempêtes de la vie. Ces passages que nous franchissons nous grandissent, et nous retrouvons des jours meilleurs : courber l'échine et attendre que passe le tourment.



**Frédéric Durieu**, polytechnicien et artiste, crée de l'Art avec des mathématiques et du code depuis plus de 35 ans. Pionnier dans ce domaine, il a exposé ses oeuvres interactives dans de grands musées et centres d'arts de renom comme le Centre Pompidou, le Design Museum de Londres, le musée d'Art Moderne de Paris ou le Palais de Tokyo. Son travail est aussi récompensé par de nombreux prix tels le Prix des nouvelles écritures de la SACD, le Grand Prix de la SCAM et le Grand Prix Moebius International.

**Nathalie Erin**, musicienne et artiste, a une grande sensibilité du monde qui l'entoure. Sa passion est celle de l'écriture et la scénographie.

**Signature** : Le papillon "Paon du jour" que l'on retrouve en bas à droite de chaque tableau est notre signature. Il signifie aussi que le tableau peut être réveillé.





La présidente de la région Occitanie, Madame **Carole Delga**, a choisi notre travail pour représenter la région, une reconnaissance dont nous sommes très fiers.



## ÉDITO



**CAROLE DELGA**

Présidente de la Région Occitanie / Pyrénées-Méditerranée

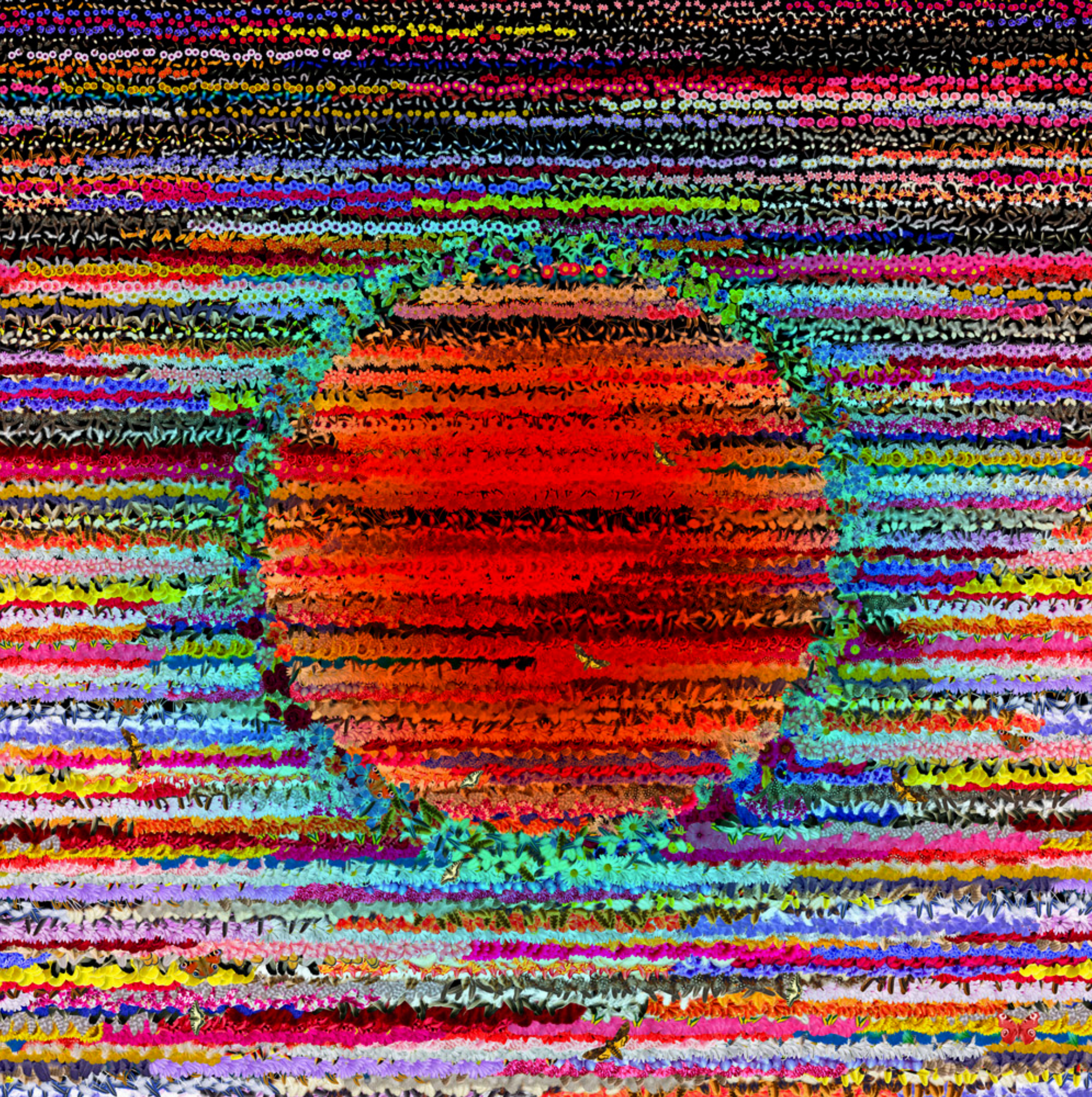
**La culture est un élément essentiel à la vie.** C'est également un volet prioritaire de notre projet régional car elle constitue un pilier fondamental de l'action démocratique et citoyenne. En étant accessible à toutes et à tous, elle doit permettre, au quotidien, de renforcer les valeurs primordiales de notre République : liberté, égalité, fraternité, laïcité.

L'art, c'est l'ouverture aux autres, aux différences et à l'enrichissement collectif par ces différences. La 7<sup>e</sup> édition d'Art Montpellier, la Foire méditerranéenne des arts contemporains, s'inscrit pleinement dans cet esprit-là.

C'est donc avec un immense plaisir que j'invite le public à aller à la rencontre des artistes et des galeristes qui se font les porte-voix d'une culture vivante et tournée vers l'avenir. J'invite aussi les visiteurs à se rendre sur le stand de la Région pour voir notamment le travail réalisé par Erin et Durieu, un duo d'artistes dont le travail captivant s'inscrit dans l'ère du temps à travers des œuvres en plusieurs dimensions.

Je vous souhaite à toutes et tous une très belle visite d'Art Montpellier, pleine de surprises, de découvertes et d'émotions.





# LA DÉMARCHE ARTISTIQUE ET LA TECHNIQUE DE CRÉATION

**Soleil rouge 2** : L'invitation au voyage nous mène vers cette planète qui ressemble à l'œuf fécondé dans son nid, protégé par le bouclier de la mère et des agressions extérieures, en attendant patiemment la naissance ...



# NOTRE DÉMARCHE ARTISTIQUE

---

Nos œuvres font fusionner la **photographie**, la **vidéo** et la **musique**. Elles explorent des thèmes, tels que la protection de l'environnement, la place de la féminité et la beauté de l'univers, invitant le spectateur à une réflexion profonde. Notre objectif est de changer le regard sur les choses.

## NOTRE TECHNIQUE

---

### Des œuvres de "Poésie Algorithmique"!

Pour nous aider à créer nos tableaux, nous utilisons "Infinite" un **logiciel** que nous avons **codé nous-même** (50000 lignes de code).

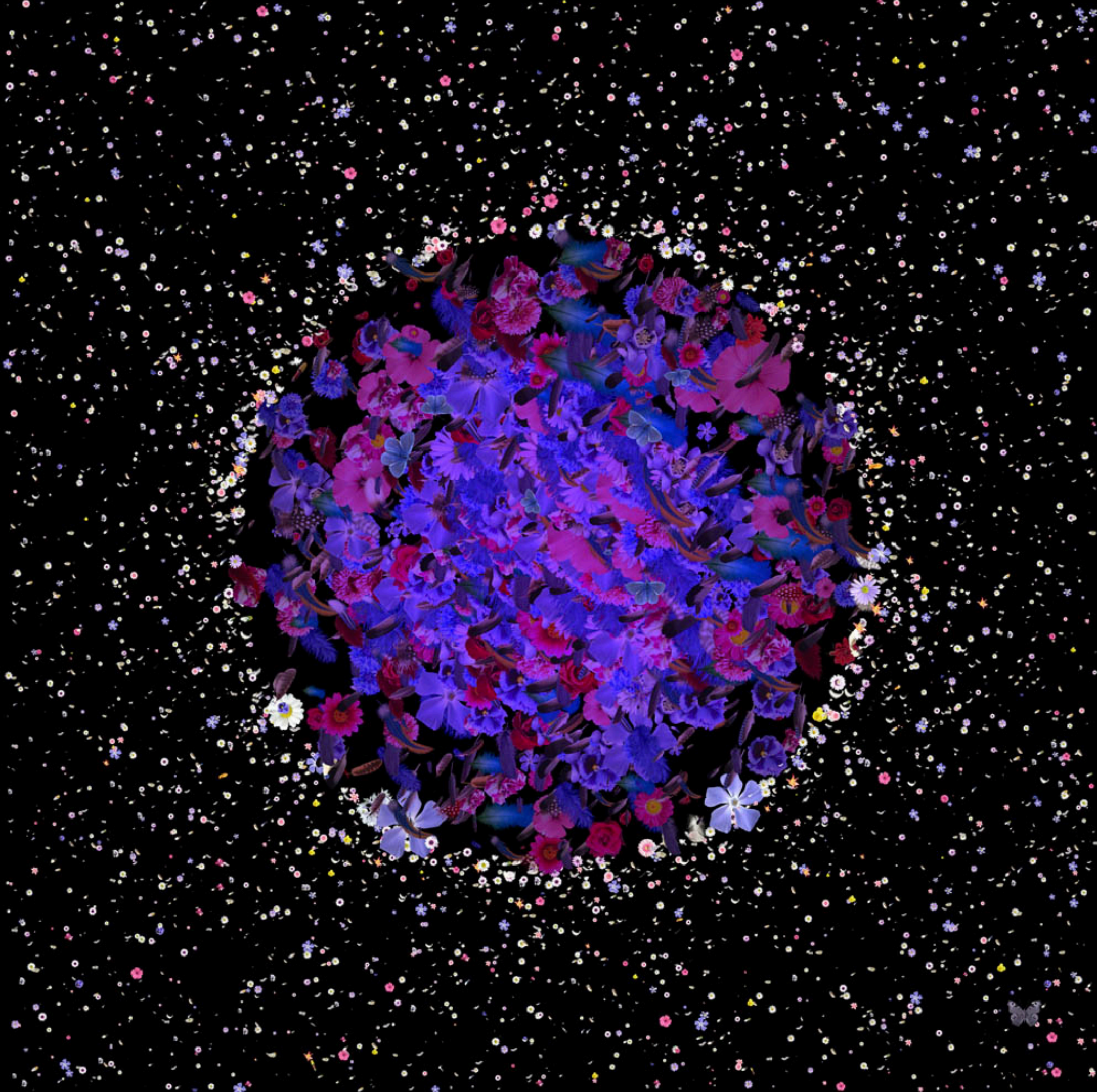
**Il ne s'agit PAS d'intelligence artificielle**, mais bien d'une "intelligence naturelle" qui se sert des mathématiques et de la physique comme "de nouveaux pinceaux" pour nous accompagner dans la création des œuvres. Les résultats sont des compositions complexes et colorées, mêlant courbes, formes, trompe-l'œil et effets visuels uniques. Cet outil nous permet de repousser les limites d'une œuvre traditionnelle et de créer une nouvelle forme d'expression artistique.

Nos tableaux sont des tirages numérotés et signés en ultra haute définition sur papier photo, Hahnemühle ou en Chromaluxe.

**L'œuf aux fleurs** : l'invitation au voyage nous conduit sur cette planète, qui ressemble fort à un œuf de poule, où grouille une vie fleurie, et d'où s'échappe une myriade de papillons. Légèreté et fragilité de la vie flottant dans l'espace.





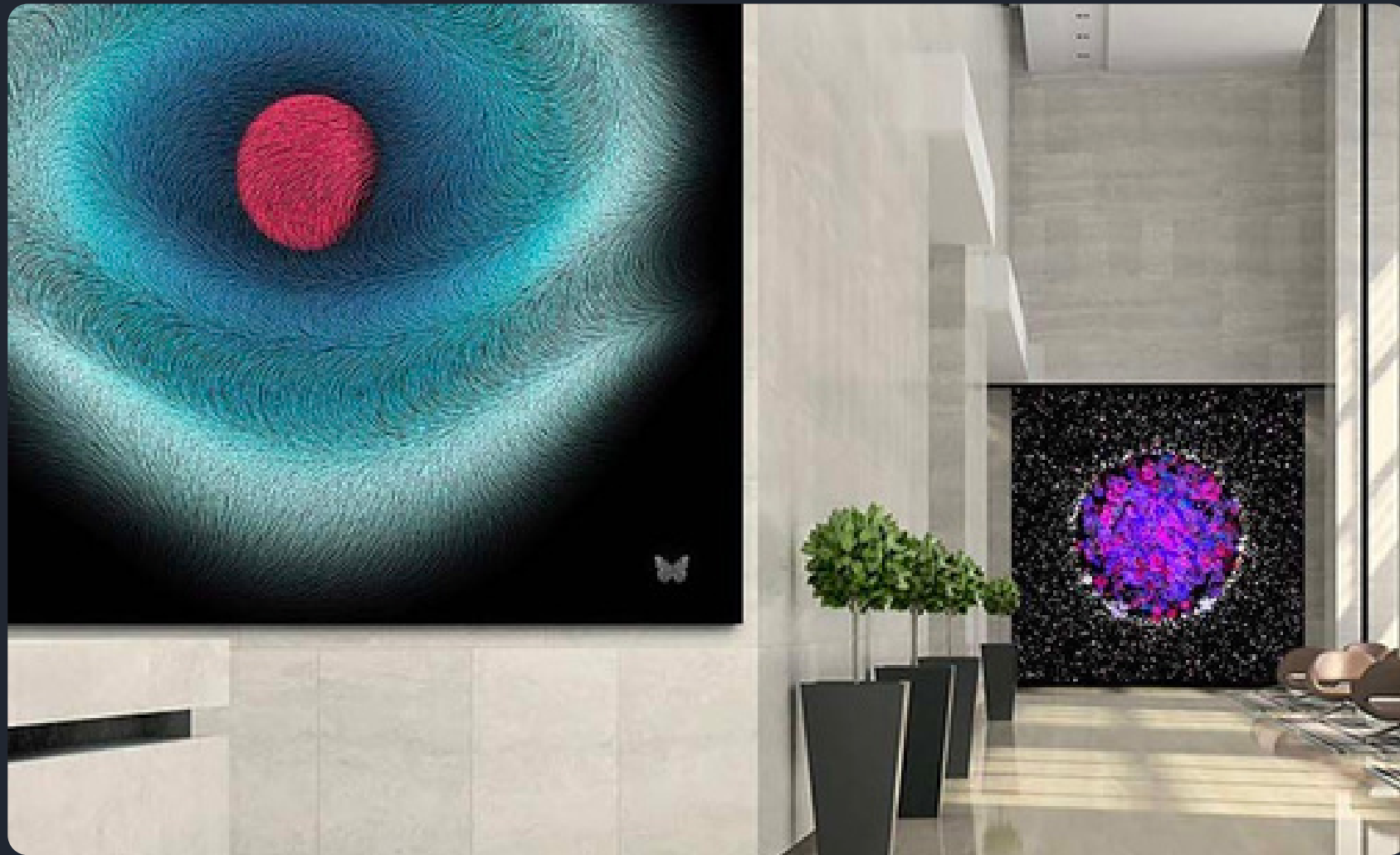


# NOS AUTRES PROJETS

**Planète bleue :** Le voyage nous conduit sur cette planète aux abords si paisibles, mais pourtant si torturée en son cœur : comme l'expression d'un cri silencieux.



# TIRAGES SPÉCIAUX OU MONUMENTAUX



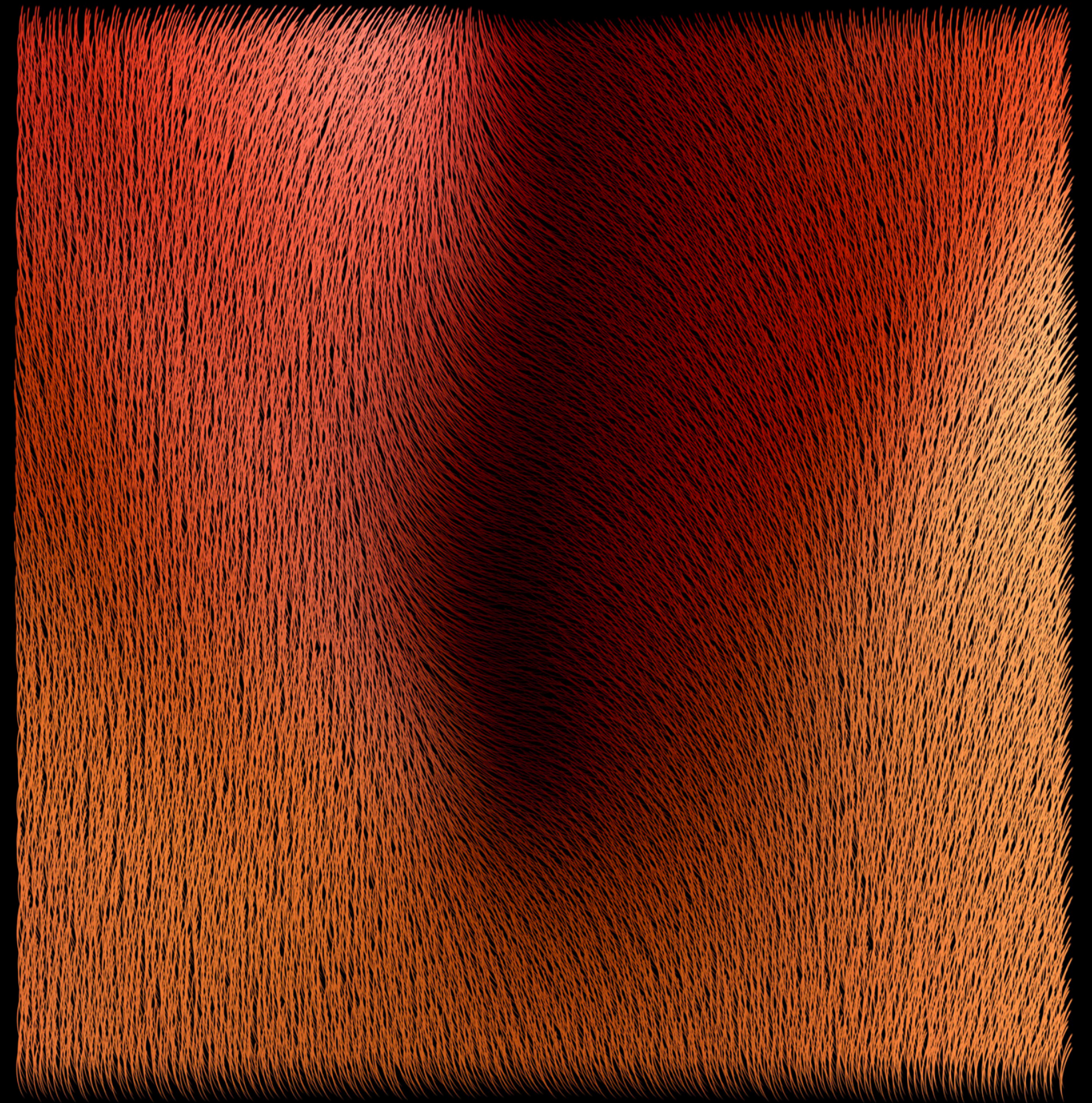
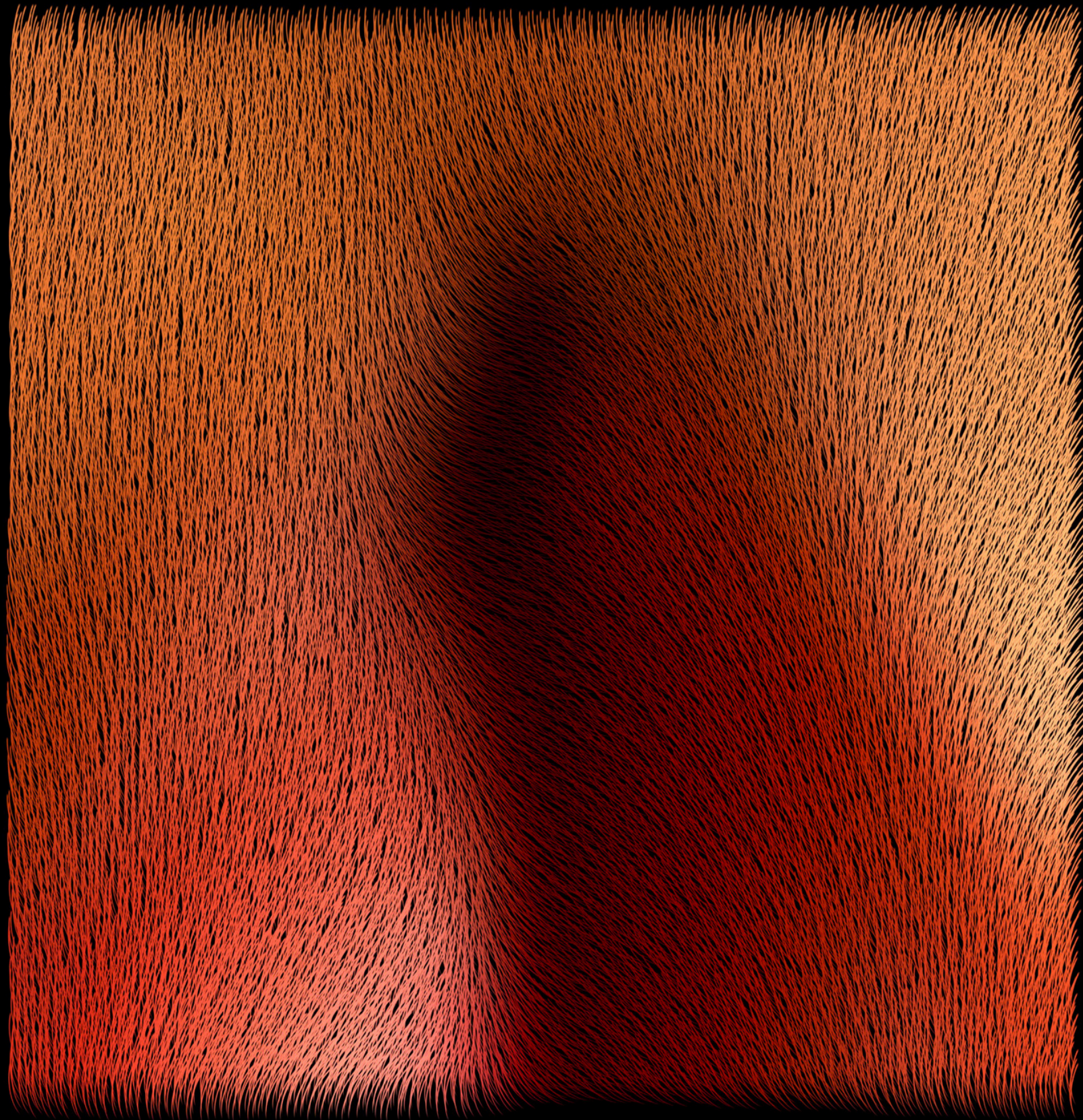
Tirages en très haute définition sur papier Hahnemühle ou photo, toile, dibond, Chromaluxe, papiers peints, bâches extérieures





# PUBISME

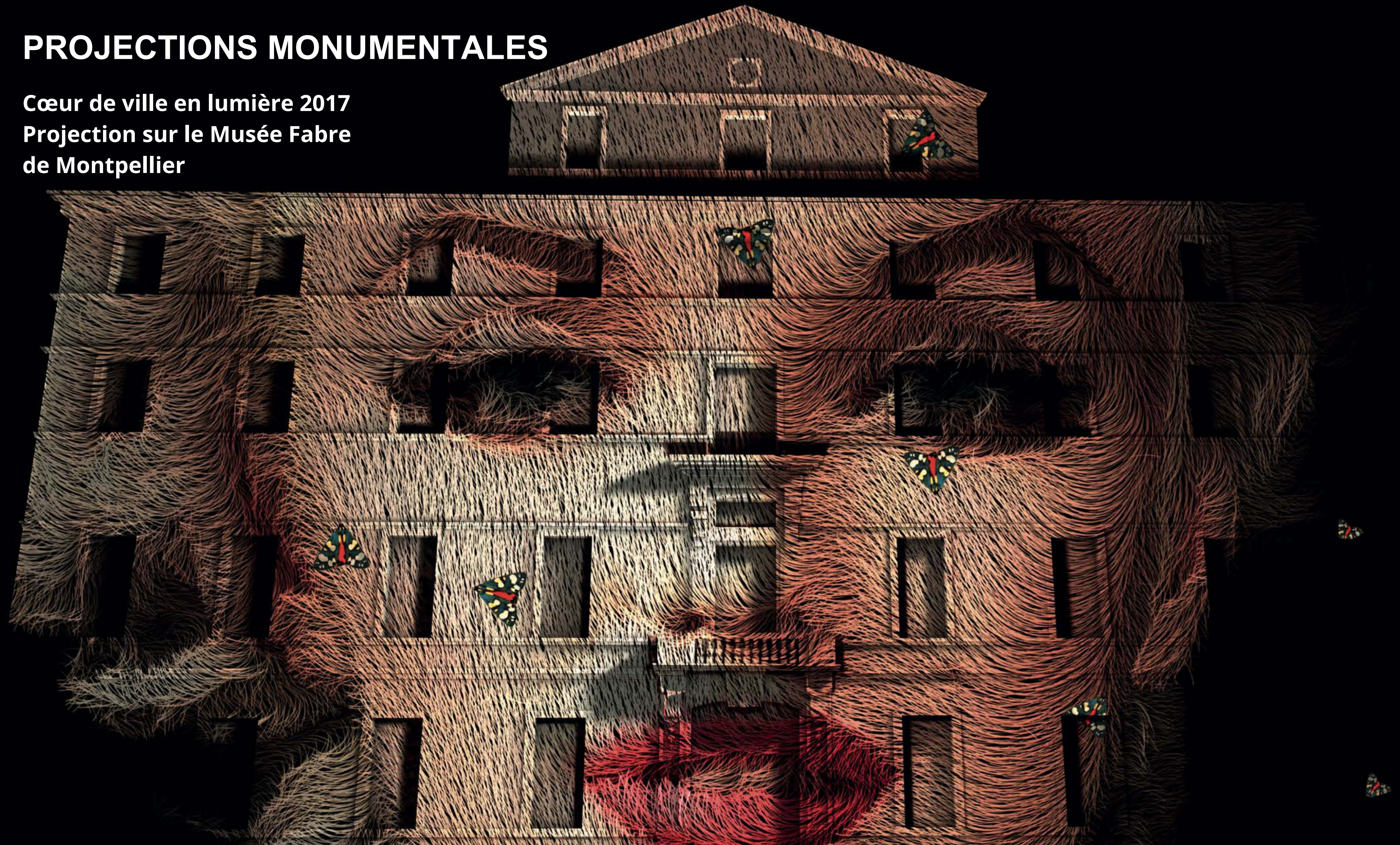
Le pubisme, inventé par Frédéric Durieu en 2008, est une technique qui utilise des poils pubiens scannés comme matériau de base. Ces milliers de poils sont assemblés par un algorithme pour créer des tableaux représentant des parties de corps humains. L'objectif est de transformer ce qui est perçu comme intime en une toison érotique et non vulgaire, mêlant ainsi art corporel et création numérique.





# PROJECTIONS MONUMENTALES

Cœur de ville en lumière 2017  
Projection sur le Musée Fabre  
de Montpellier





# PROJECTIONS POUR SOIRÉES, SPECTACLES VIVANTS OU DÉFILES DE MODE







## Luttons contre les violences sexuelles et sexistes

**Notre solution :** une expérience interactive, immersive, artistique, sensorielle et éducationnelle.

**Le simulateur de harcèlement :** Pour créer une immersion totale, nous avons choisi de construire un monolithe noir en forme de tunnel de 8,5 m de long, 4 m de haut et de large. Le public est invité à déambuler dans cette installation interactive, un univers où les images et le son tridimensionnel vous suit.

**Le dispositif d'accompagnement.** Un lieu d'accueil, de recueil des émotions, d'échange, de discussion, de proposition de solutions, d'informations, de formation, où l'on trouve des outils et des supports de communications, d'aide, d'expositions.

## Prochaine exposition

Mars 2026 à la bourse de Bruxelles, projet phare de la ville de Bruxelles pour la journée internationale des luttes des droits des femmes

[5minutesdansmapeau.com](http://5minutesdansmapeau.com)



Au Delta de Namur, Belgique



Salle Pagezy, Montpellier





# CONTACT

**Grâce** : Dans ce monde lointain, un même trait forme des visages différents, pour ne jamais oublier que tous les peuples sont issus d'une même souche. Leurs traits diffèrent mais ils sont les mêmes EXACTEMENT ...





Frédéric Durieu 06 37 70 62 53  
Nathalie Erin 06 76 74 52 67



[durieu.erin@gmail.com](mailto:durieu.erin@gmail.com)

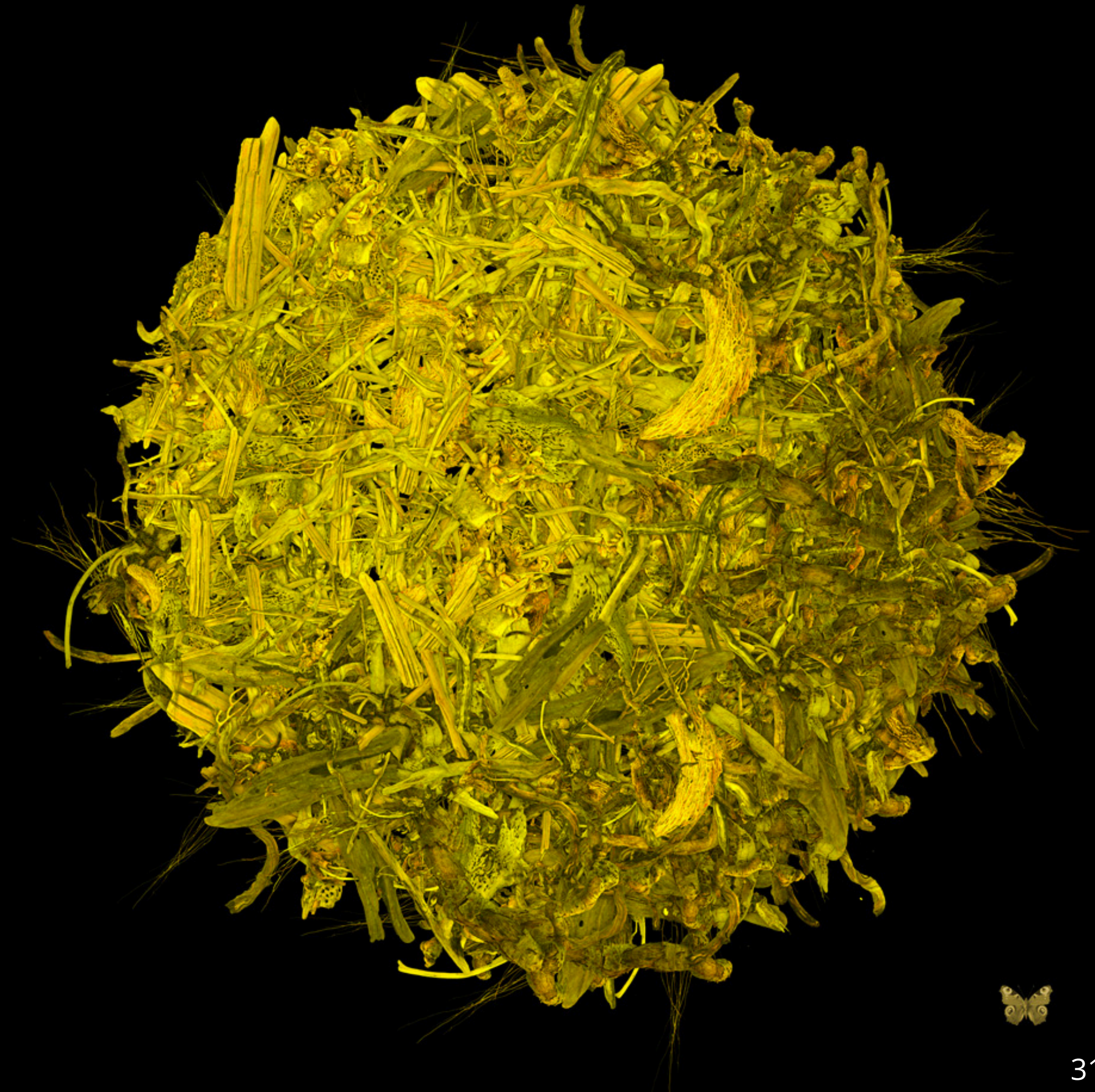


[fredericdurieu.com](http://fredericdurieu.com)  
[artmajeur.com/frednath](http://artmajeur.com/frednath)  
[instagram.com/durieu\\_erin](https://www.instagram.com/durieu_erin)  
[facebook.com/erin.durieu](https://www.facebook.com/erin.durieu)



Association "C'est de l'Art"  
allée du château  
30440 Saint-Laurent-le-Minier  
SIRET: 517 465 027 00012  
Association déclarée loi 1901  
APE: 9001Z

**Bosco** : Aux abords d'une planète semblable à un soleil, se dessinent derrière les éléments de bois morts qui la composent l'effervescence de la vie sous jacente et omniprésente.





# DERNIÈRES EXPOSITIONS MAJEURES

Musée d'art contemporain Le Delta - Namur - Belgique  
Art Montpellier - Stand de la Région Occitanie - Montpellier - France  
Palais des Beaux-Arts - Charleroi - Belgique  
Nimagine - Salon d'Art contemporain - Nîmes  
France Solid'Art - Salon d'Art contemporain - Montpellier - France  
Espace Mengold - Huy - Belgique  
Open Circus - Madona Bouglione - Montpellier - France  
Festival Clap'Arts - Montpellier - France  
Galerie la Chouette de Minerve - Minerve - France  
Pyramid 'Art - Salon - La Grande Motte - France  
Vivaldi en Lumière - Projections - Théâtre Molière - Sète - France  
Invité d'honneur du Salon International des Arts Plastique de Béziers  
SIAC - Salon d'Art contemporain - Marseille - France  
ART-3F - Haute- Savoie - France  
ART-3F - Bruxelles - Belgique  
Bourse de Bruxelles - Belgique  
Espace Molière - Agde - France

